



SPIN 150i/200i匀胶机



代理商：深圳海创德科技有限公司

电 话：0755-28485351

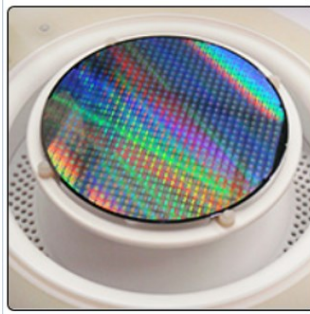
网 址：www.hightrendtech.com

Email：info@hightrendtech.com

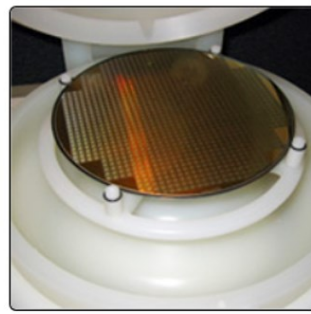


• 产品简介

POLOS匀胶机是专为MEMS、半导体、光伏和微流体等领域的科研或小批量生产而设计的，适用于清洗、甩干、涂胶、显影和刻蚀等多种工艺。



SPIN DRYING



RINSE/CLEANING



SPIN ETCHING



MANUAL COATING



AUTOMATIC COATING



SPIN DEVELOPING

通用型

机身及载样盘由硬度高、韧性强的 α 相NPP-H制成

- 材料稳定 (α 相)
- 耐化学腐蚀
- 不易开裂
- 耐冲击
- 寿命长

特殊应用型

机身及载样盘由高密度的TFM1600制成

- 满足材料为PTFE的工艺要求
- 减少化学吸附对工艺结果的影响

● SPIN 150i/200i 规格说明



规格说明:

- ◆ 样品尺寸可达6英寸
- ◆ 机器全由工程塑料天然聚丙烯（NPP）制成
- ◆ 桌面机型具有手动或自动（可选）涂覆物注入的功能
- ◆ 顶盖透明并配有注射器固定器
- ◆ 顶盖配备安全电磁锁
- ◆ 配备N₂扩散器，可在制程中进行N₂吹扫
- ◆ 可拆卸式触摸屏，方便在手套箱外操作
- ◆ 大加速度，0.3 s内可加速至12000 rpm*
- ◆ Recipe编程简单，每一步均有以下选择项：
 - ⇒ 时间：0.1~99999 sec/step
 - ⇒ 速度：0~12000 rpm*
 - ⇒ 旋转方向：顺时针、逆时针或搅拌
 - ⇒ 加速度/减速度：1~30000 rpm/sec*
 - ⇒ 真空开/关
- ◆ Recipe存储结构化并设有密码保护，管理方便
- ◆ 3个可编程的输出接口，用于注入单元的自动控制、N₂吹扫等
- ◆ 数控电机具备数字增量速度信号反馈。

*实际测量值受样品尺寸和载盘类型影响



A-V36-S45-PP



D-V10-S50-PP
on A-V36-S45-PP

标准配件:

- ◆ 标准真空吸盘 A-V36-S45-PP，Ø 45mm，适配最大6英寸圆片
- ◆ V10-S50-PP，适配1/2英寸~2英寸小片样品
- ◆ 排液接头 1" M-NPT

规格列表

	SPIN 150i-NPP	SPIN 200i-NPP
可编辑程序数量:	无限制*	无限制*
单一程序步骤数:	无限制*	无限制*
旋转速度: *	1~12000 rpm** \pm 1rpm steps	1~12000 rpm** \pm 1rpm steps
旋转速度精度:	\pm 0.1 rpm**	\pm 0.1 rpm**
旋转方向:	CW、CCW、Puddle	CW、CCW、Puddle
最大加速度:	30000 rpm/sec**	30000 rpm/sec**
旋转时间:	无限制*, \pm 0.1 second steps	无限制*, \pm 0.1 second steps
自由可编程输出端:	3个, 继电器, 额定开关容量 0.5A/125VAC-0.3A/60DC	3个, 继电器, 额定开关容量 0.5A/125VAC-0.3A/60DC
设备参数:		
外壳材质:	天然聚丙烯 (NPP) ***	天然聚丙烯 (NPP) ***
腔体材质:	天然聚丙烯 (NPP) ***	天然聚丙烯 (NPP) ***
操作界面:	可拆卸; 大尺寸触摸屏, 可佩戴手套操作; IP52, 耐化学腐蚀	可拆卸; 大尺寸触摸屏, 可佩戴手套操作; IP52, 耐化学腐蚀
扩展接口:	1个USB接口	1个USB接口
样品最大直径:	160 mm圆形 或 4" x 4"方形	260 mm圆形 或 6" x 6"方形
腔体最大直径:	202 mm	302 mm
外观尺寸 (桌面型):	274 (w) x 250 (h) x 451 (d) mm	380(w) x 307 (h) x 559 (d) mm
装运重量:	14 kgs	20 kgs
装运尺寸:	600 x 380 x 360 mm	680 x 580 x 480 mm
工作环境:		
电压:	100 - 120 VAC / 200 - 240 VAC -50/60 Hz (自动选择)	100 - 120 VAC / 200 - 240 VAC -50/60 Hz (自动选择)
功率:	最大500W	最大500W
最大电流:	5A/2, 5A	5A/2, 5A
真空要求:	-65 kPa (-19 inchHg), \geq 80 lpm, 气管外径 \varnothing 8mm	-65 kPa (-19 inchHg), \geq 80 lpm 气管外径, \varnothing 8mm
吹扫气体:	20 - 50 kPa, 2-5 l/min, 气管外径 \varnothing 6mm	20 - 50 kPa, 2-5 l/min, 气管外径 \varnothing 6mm
排液接头:	1" M-NPT	1" M-NPT

*具备一些扩展功能, 如USB备份、工艺参数回收和电脑软件等

**实际测量值受衬底尺寸和载盘类型影响

***POLOS匀胶机采用 α 相的NPP- H材料

• 可选配件



内衬

PET材质，厚0.5 mm，透明，抗静电（ $10^8 - 10^{10} \Omega$ ），以防止腔室内可能的静电积累。



注射器套件

包含多个30 cc的注射筒、针头和活塞。



注射器固定器

有单一针筒型和三针筒型两种，均带有N2扩散器。



注入单元

安装在注射器固定器上，并且可连接可编程节点以实现自动注入功能。



静态挡版



定心工具



波纹排液软管

NPP材质，包括接头和软管。



真空泵

● 定制化载样盘

可定制的真​​空或机械载盘几乎可以满足任何应用。

载盘可以采用以下材料：

- PP: NPP (天然聚丙烯) 配有EPDM O型圈
- FP: PTFE (聚四氟乙烯) TFM 1600配有FKM O型圈
- EC: ECTFE (三氟氯乙烯)
- SS: 不锈钢
- AL: 铝材



小片载盘

适用于芯片、晶圆、小样品等

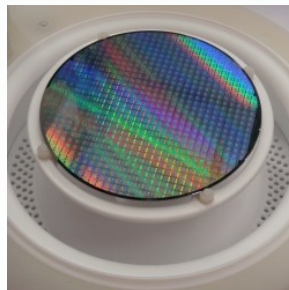


圆形吸盘

真空吸附，适用于2英寸到300 mm直径的晶圆

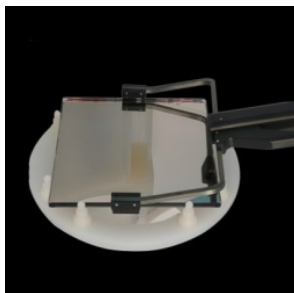


弱接触载盘



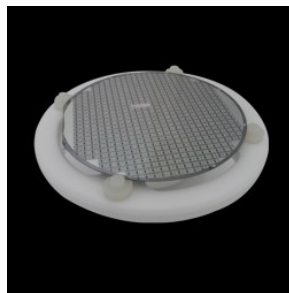
圆形吸盘

真空吸附，带定位销



方形载盘

适用掩膜、太阳能电池等



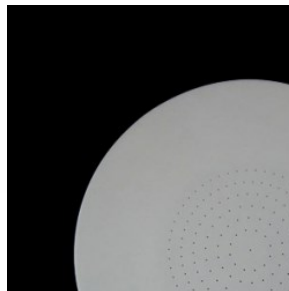
圆形载盘

机械夹持，带定位销



规则样品载盘

适用于实验用玻璃等



薄片载盘

适用于易碎的薄片等